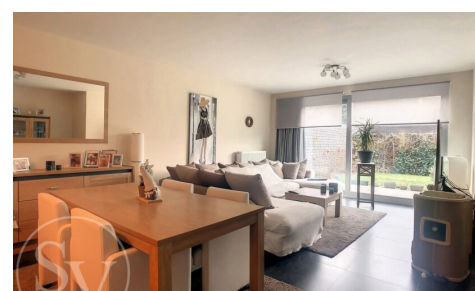
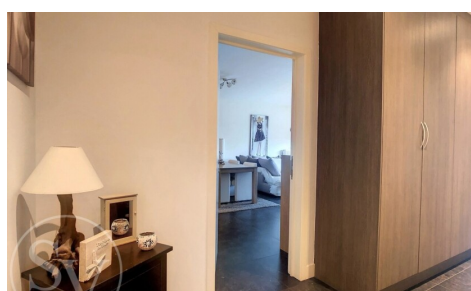


Te koop - Appartement

€ 340.000

Antwerpsesteenweg 86 B0002, 2950 Kapellen

Ref. 124014-sub2



Aantal slaapkamers: 2
Aantal badkamers: 1
Garages: 1
Beschikbaarheid: mits
inachtneming huurders

Bew. opp.: 87m²
Buurt: centraal

EPC: 130kwh/m²/j
Type verwarming: gas cv

Omschrijving

Heel gezellig en aangenaam gelijkvloers appartement met tuin. Inkomhall met vestiairekast en toilet. Woonkamer met aansluitend de volledig ingerichte open keuken. De keuken met eiland is voorzien van voldoende bergkasten en uitgerust met een vaatwasser, elektrisch fornuis, dampkap, oven, koelkast en diepvries. Naast de keuken is er een berging met de verwarmingsinstallatie (cv op aardgas) en een aansluiting voor uw wasmachine. Via een groot schuifraam heeft u toegang tot het terras en de ZW georiënteerde tuin, ideaal voor zonneliefhebbers! Ook de twee slaapkamers geven uit op de tuin. Ruime, mooi afgewerkte badkamer met lavabo in meubel en ligbad/douche combinatie. Doorheen het ganse appartement ligt een natuurstenen vloer die het geheel een luxe uitstraling geeft. Kortom een heel fijn gelijkvloers appartement met tuin in het centrum van Kapellen. Fietsenstalplaats in openlucht voorzien achter het gebouw. Eén of meerdere garageboxen optioneel aan te kopen aan €35.000/stuk. Het appartement is verhuurd aan €810 (geïndexeerd €1.033). HC korte duur 3 jaar, gestart op 1 mei 2016, bijgevolg nu een jaar 9-jarige overeenkomst. Opzegbaar door nieuwe eigenaar voor eigen bewoning mits vooropzeg van 6 maanden. Doch, indien u zou kopen als investering ... deze goede huurder wil zeer graag blijven! Kosten opmaak basisakte t.l.v. koper.

Financieel

Prijs: € 340.000,00
Onder BTW stelsel: Nee
Beschikbaarheid: Mits inachtneming huurders
Parking - prijs/eenheid: € 35.000,00

Gebouw

Bewoonbare oppervlakte: 87,00 m²
Bouwjaar: 2011
Staat: Goede staat
Aantal verdiepingen: 5
Type dak: Platdak
Oriëntatie achtergevel: Zuidwesten

Comfort

Gemeubeld: Nee
Lift: Ja

Energie

EPC score: 130
EPC code: 20220120-0002529662-RES-1
EPC klasse: B
Ramen: Aluminium
Elektriciteitskeuring: Ja, niet conform
Type verwarming: Gas cv

Ligging

Buurt: Centraal
School nabij: Ja
Winkels nabij: Ja
Openbaar vervoer nabij: Ja
Sportcentrum nabij: Ja

Terrein

Tuin: Ja (45,00 m²)

Indeling

Hal: 7,00 m²
Woonkamer: 33,00 m²
Keuken: 10,00 m², VS volledig geïnstalleerd
Slaapkamer 1: 12,50 m²
Slaapkamer 2: 8,00 m²
Badkamer 1: 4,70 m²
Toiletten: 1
Wasplaats: 4,50 m²
Kelder: Nee

Technieken

Elektriciteit: Ja
Gas: Ja
Water: Ja

Stedenbouw

Bestemming: Woongebied
Bouwvergunning: Ja
Verkavelingsvergunning: Nee

Voorkooprecht: Nee

Dagvaarding: Nee

O-peil: Niet gelegen in een overstromingsgevoelig gebied

G-score: A

P-score: C

Vonnissen: Nee

Kadaster sectie: F

Kadaster nummer: 0122/00L005

Parking

Garage: 1