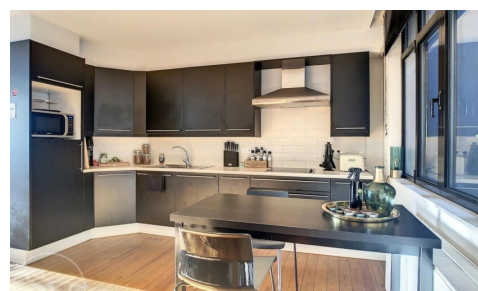


Te huur - Appartement

Falconplein 27 B101, 2000 Antwerpen

€ 875

Ref. H25-08



Aantal slaapkamers: 1

Aantal badkamers: 1

Bew. opp.: 75m²

Buurt: centraal

EPC: 270kwh/m²/j

Type verwarming: gas cv

Omschrijving

Dit gezellige appartement (max 2 personen) biedt een open leefruimte van 47m², waarin de zitkamer, eetkamer en keuken naadloos in elkaar overgaan. Doch door middel van je eigen inrichting kan je toch het gevoel van aparte ruimtes creëren. De keuken is uitgerust met de benodigde toestellen (geen vaatwasser) en biedt veel kastruimte. Via een gang met authentieke houten wand bereik je de slaapkamer, gelegen aan de achterzijde van het appartement welk zorgt voor optimale rust en privacy. Aansluitend vind je de badkamer, voorzien van een douche-in-bad, een wastafelmeubel en een apart toilet. Daarnaast is er een praktische bergruimte voor je wasmachine.

Dit appartement heeft een warme uitstraling door de bewaarde oude elementen, zoals de mooie plankenvloer in de woonkamer en de originele inkomhal. Gelegen op een hippe locatie, ben je vlakbij het MAS, de jachthaven, de Scheldekaaien en het historische centrum. Supermarkten en gezellige horeca vind je op wandelafstand.

Troeven: ruimtelijk, sfeervol, geweldige locatie vlak bij de jachthaven en uitstekende voorzieningen in de buurt.

BESCHIKBAAR: 1 juni

HUUR: €875/maand

ALGEMENE KOSTEN en WATER: Inbegrepen

GAS en ELEKTRICITEIT: Individueel

Financieel

Prijs: € 875,00/maand

Beschikbaarheid datum: 01 Juni 2025

Gebouw

Bewoonbare oppervlakte: 75,00 m²

Aantal gevels: 2

Staat: Goede staat

Verdiep: 1

Aantal verdiepingen: 4

Oriëntatie achtergevel: Oost

Comfort

Gemeubeld: Nee

Lift: Nee

Energie

EPC score: 270

EPC code: 20130422-0001354352-00000002-0

EPC klasse: C

Ramen: Aluminium

Type verwarming: Gas cv

Ligging

Buurt: Centraal

School nabij: Ja

Winkels nabij: Ja

Openbaar vervoer nabij: Ja

Stad nabij: Ja

Sportcentrum nabij: Ja

Indeling

Hal: 4,30 m²

Woonkamer: 24,00 m²

Keuken: 23,00 m², VS geïnstalleerd

Slaapkamer 1: 16,50 m²

Badkamer 1: 6,00 m²

Toiletten: 1

Wasplaats: 2,00 m²

Technieken

Elektriciteit: Ja

Gas: Ja

Water: Ja

Stedenbouw

O-peil: Niet gelegen in een overstromingsgevoelig gebied

G-score: C

P-score: C